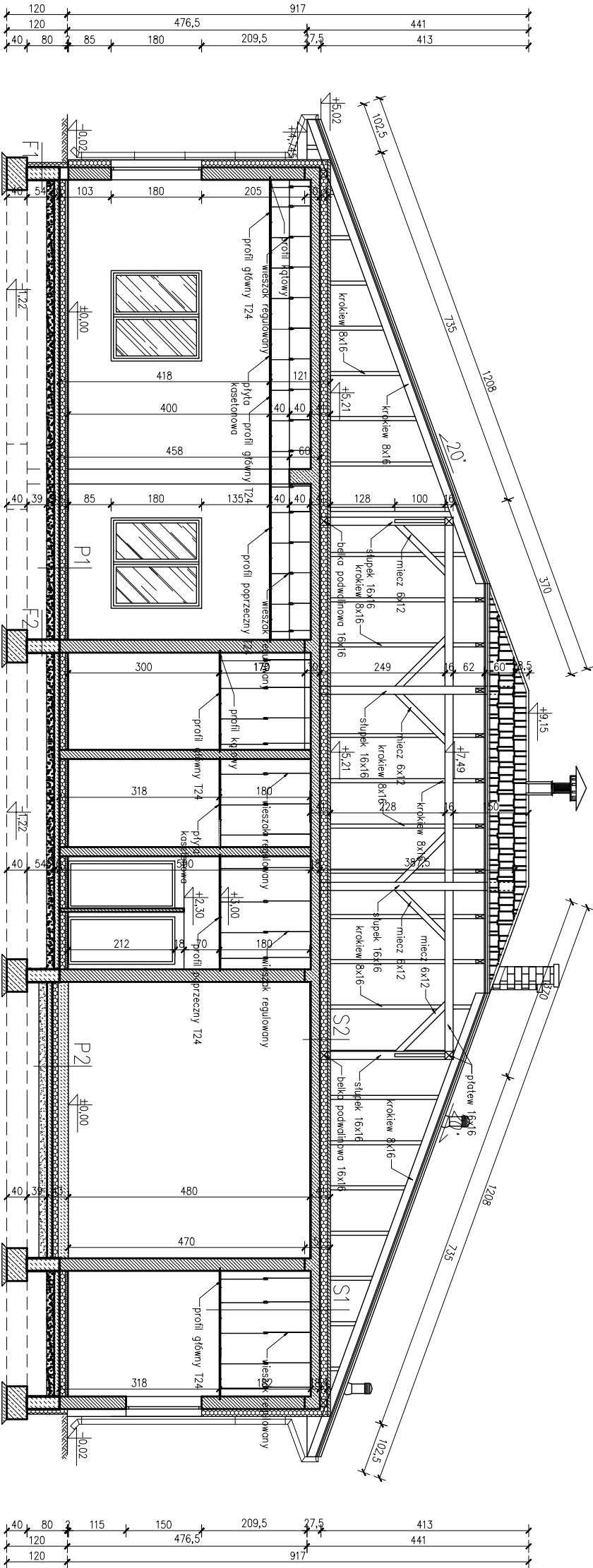


PRZEKRÓJ C-C
skala 1:100



P1	Parkiet	F1	Dyspersbit	S1	Cieśl. cementowa 5cm
	Wywka cementowa 4cm		Ściana fundamentowa beton C16/20 (B20)		Styropian 16cm
	Styropian 12cm		Dyspersbit		Płyta betonowa 18cm
	Folia PE min. 0,3mm		Polietylen ekstrudowany 10cm		Sufit podwieszany kasetonowy
	Chudy beton 10cm				
	Podspółka żwirowo-piaskowa 15cm				
P2	Wywka przemysłowa 20 cm	D1	Dyspersbit	S2	Cieśl. cementowa 5cm
	Polietylen ekstrudowany 10cm		Ściana fundamentowa beton C16/20 (B20)		Styropian 16cm
	Folia PE min. 0,3mm		Dyspersbit		Płyta betonowa 18cm
	Chudy beton 10cm				Tynk cem-wap 2cm
	Podspółka żwirowo-piaskowa 15cm				

Opis:					
Budowa budynku użyteczności publicznej					
Inwestor:					
Gmina Żyrardów, Żyrardów 137, 39-204 Żyrardów					
Lokalizacja:					
Działki nr ewid. 177/5, 692/16 położone w miejscowości Mokre					
Opracowanie:					
Projekt arch.-bud.					
Temat:					
Przekrój C-C					
Branża:					
Architektura					
Projektant:					
mgr inż. arch.					
Anna Jando - Roztoczyńska					
Podpis:					
mgr inż. arch.					
Joanna Włoskiewicz					
Podpis:					
inż. Rafał Wilk					
Podpis:					
Nr rys.:					
A5					
Skala:					
1:100					